



PROJEKTOVÁ A INŽENÝRSKÁ A.S.

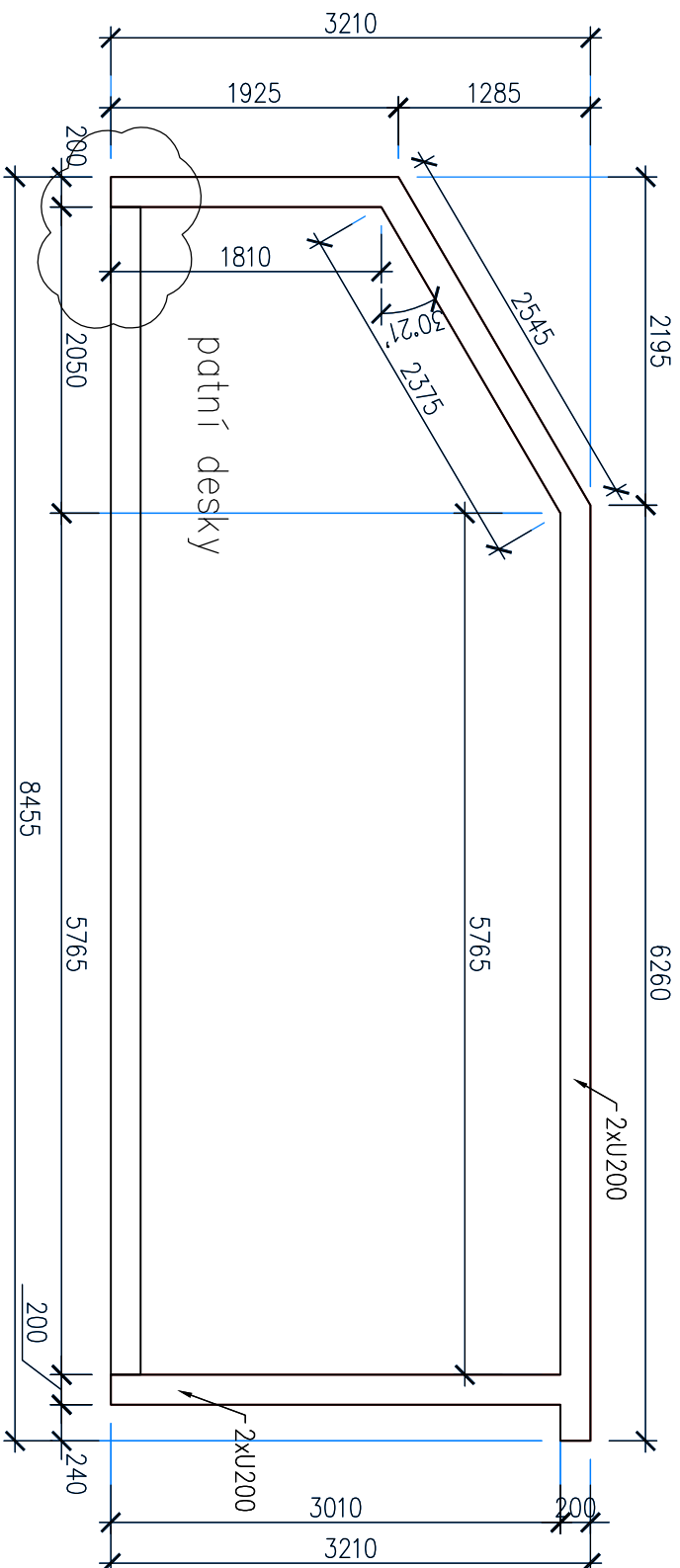
Sokolovská 16/45, 186 00 Praha 8 - Karlín
tel. +420 221 873 111

www.d-plus.cz
d-plus@d-plus.cz

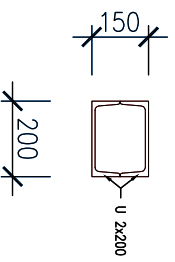
160812185618

Hlavní inženýr projektu: Ing. Michal MILOTA	Odpovědný projektant: Ing. Karel JANOCH	Vypracoval: Jiří ČTVERÁČEK	
MÚ (OÚ): Praha 8	Kraj: Hl. m. Praha	Datum:	01/2016
Investor: Servisní středisko pro správu svěřeného majetku MČ Praha 8, U Synagogy 2, Praha 8		Stupeň:	UR, DSP
Zakázka: Půdní vestavba na budově Pernerova 29, Praha 8, č. pop. 383, kat. území Karlín		Číslo zakázky:	3573
		Měřítko:	1 : 100
		Počet formátů A4:	8
Obsah: D.1.2 Stavebně-konstrukční řešení KONSTRUKČNÍ PRVKY		Číslo přílohy: 02	Revize: -
		Č. kopie:	

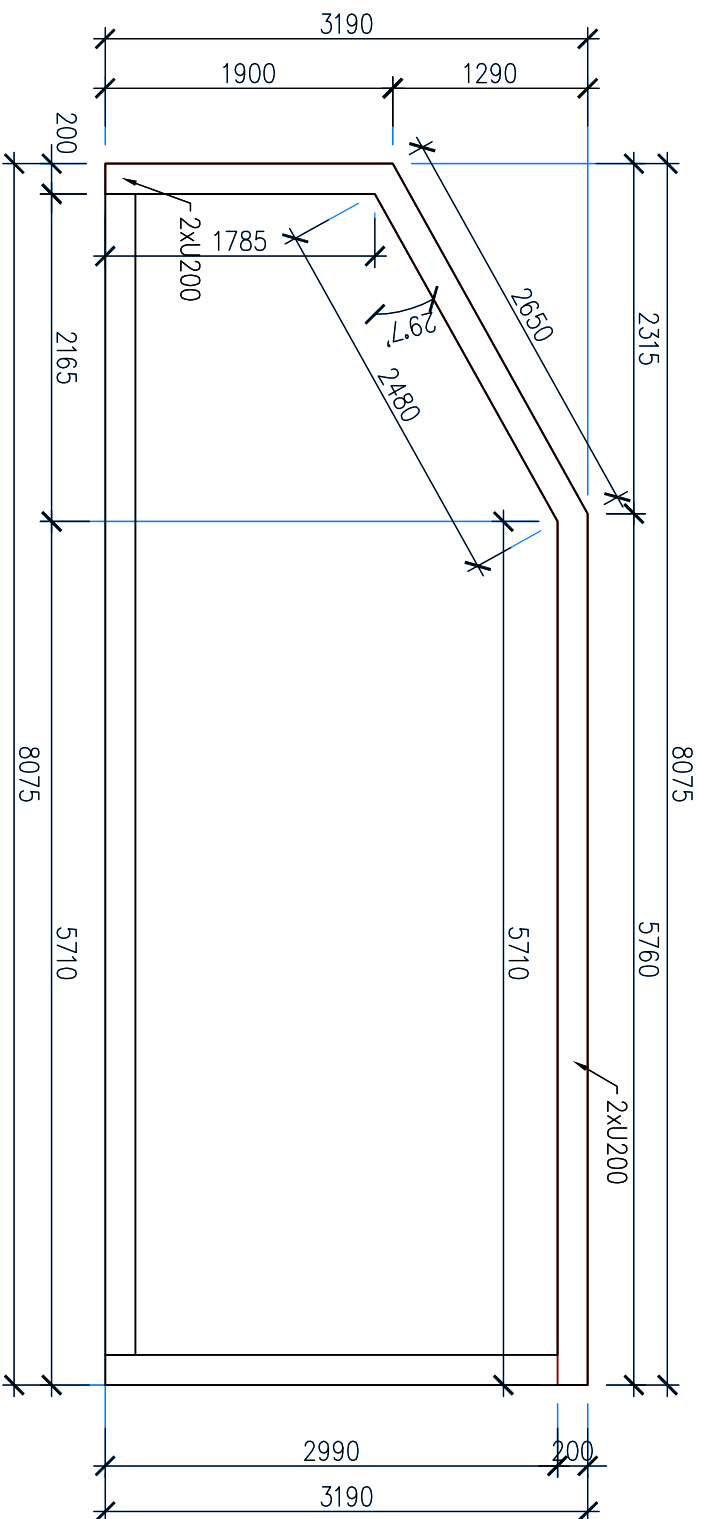
OCELOVÝ RÁM A-A'



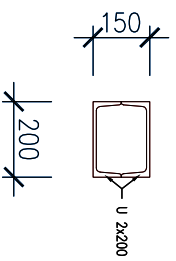
PRŮŘEZ



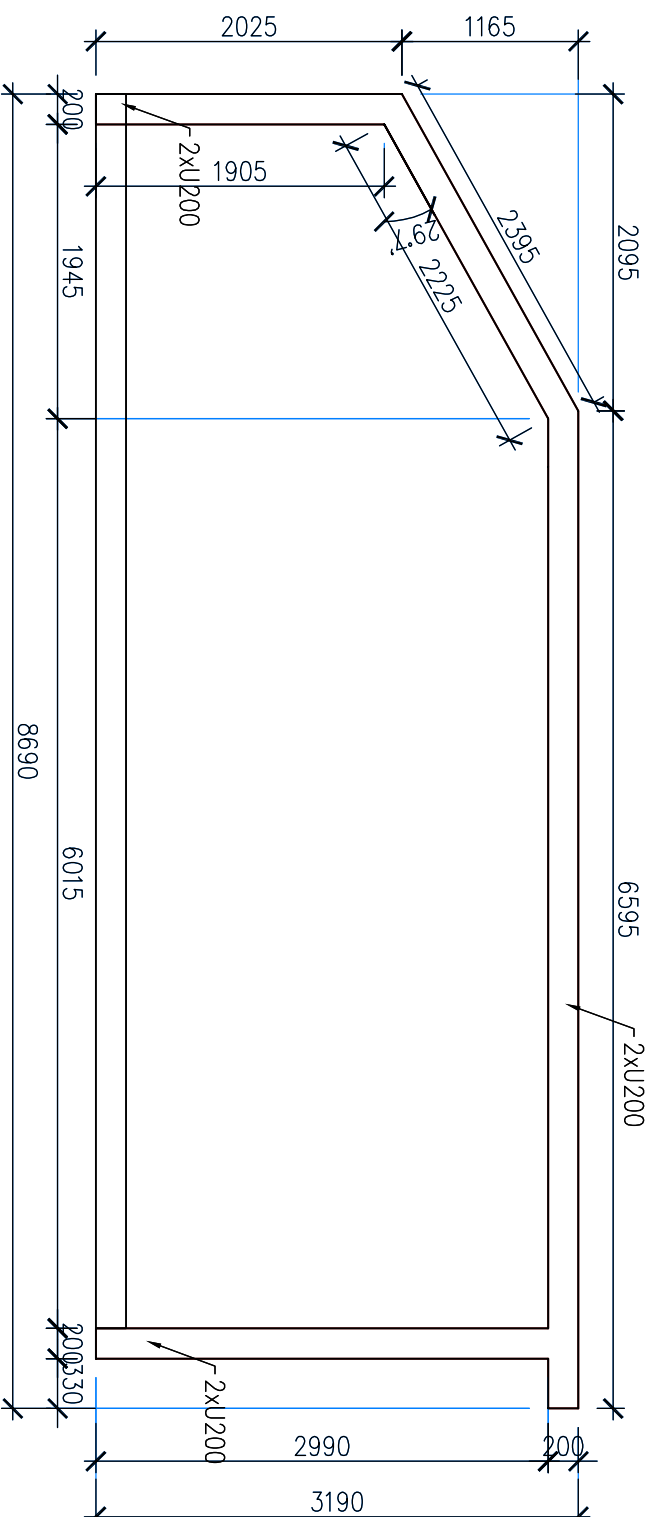
OCELOVÝ RÁM E-E'



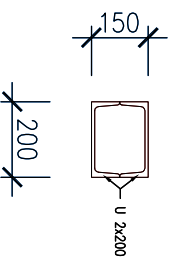
PRŮŘEZ



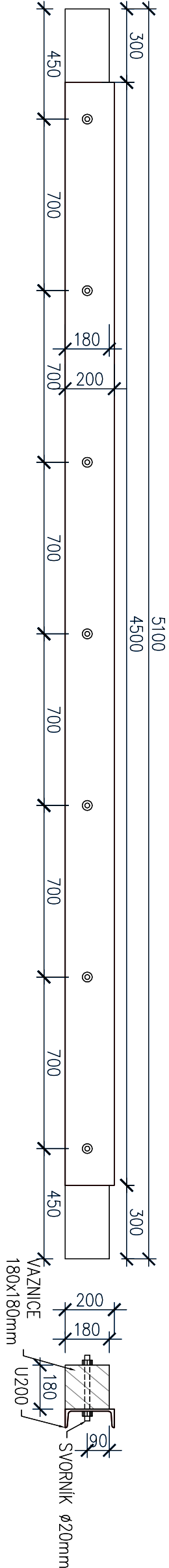
OCELOVÝ RÁM D-D'



PRŮŘEZ

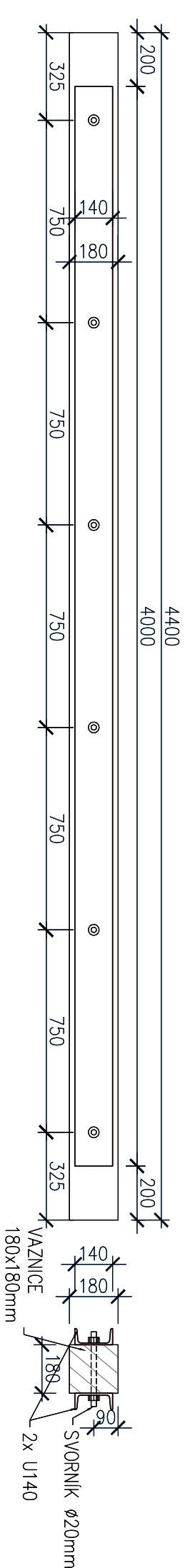


DETAIL A
JEDNOSTRANNÁ PŘÍLOŽKA STŘEDOVÉ VAZNICE
POHLED



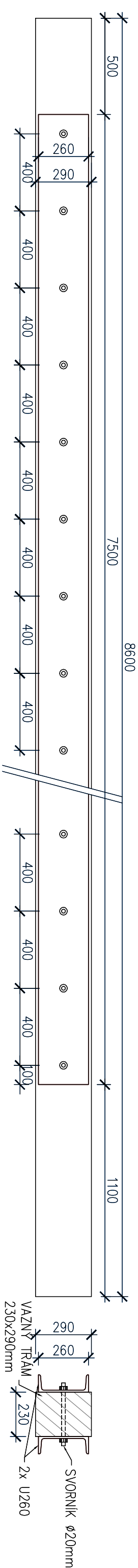
ŘEZ

DETAIL B
OBOUSTRANNÁ PŘÍLOŽKA VRCHOLOVÉ VAZNICE
POHLED



ŘEZ

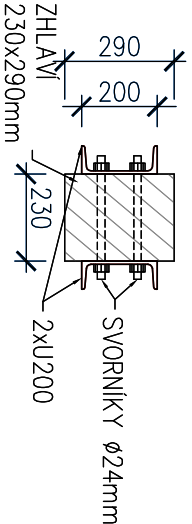
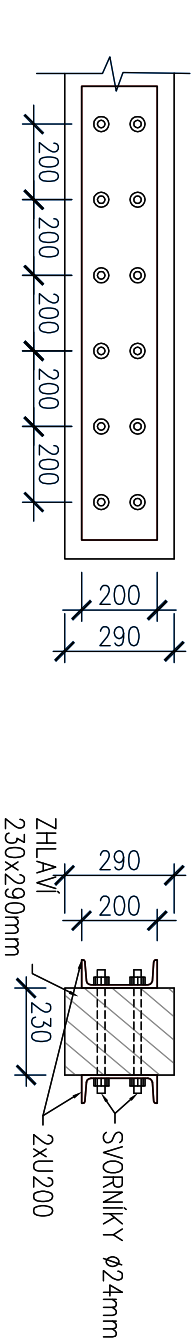
DETAIL C
OBOUSTRANNÁ PŘÍLOŽKA VAZNÉHO TRÁMU
POHLED



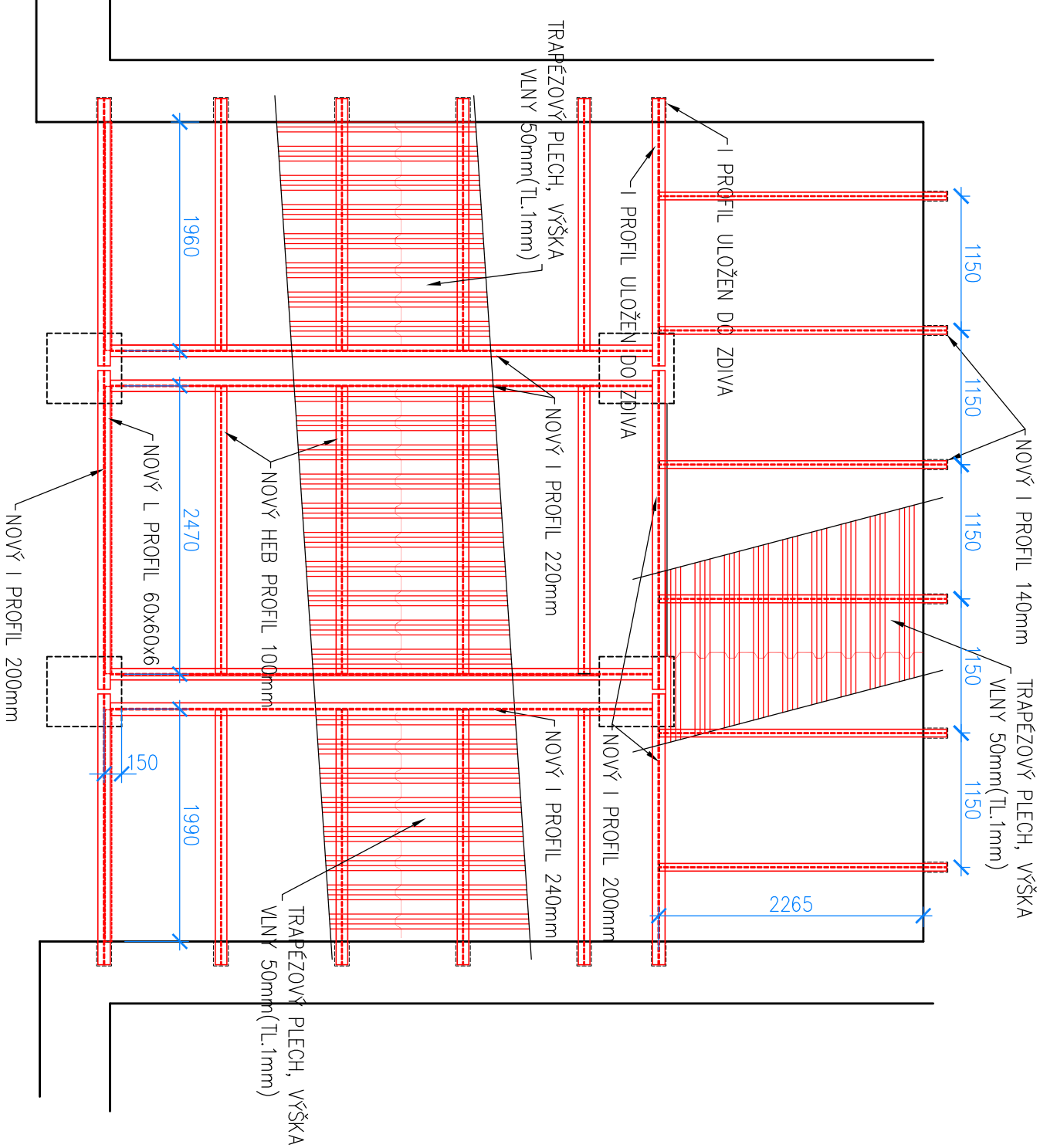
ŘEZ

PŘÍLOŽKOVÁNÍ ZHLAVÍ
SCHÉMA OSAZENÍ SVORNÍKŮ

ŘEZ



SCHEMA OCELOVÝCH
PRVKŮ SCHODIŠTĚ



ŘEZ SCHODIŠTĚ

